

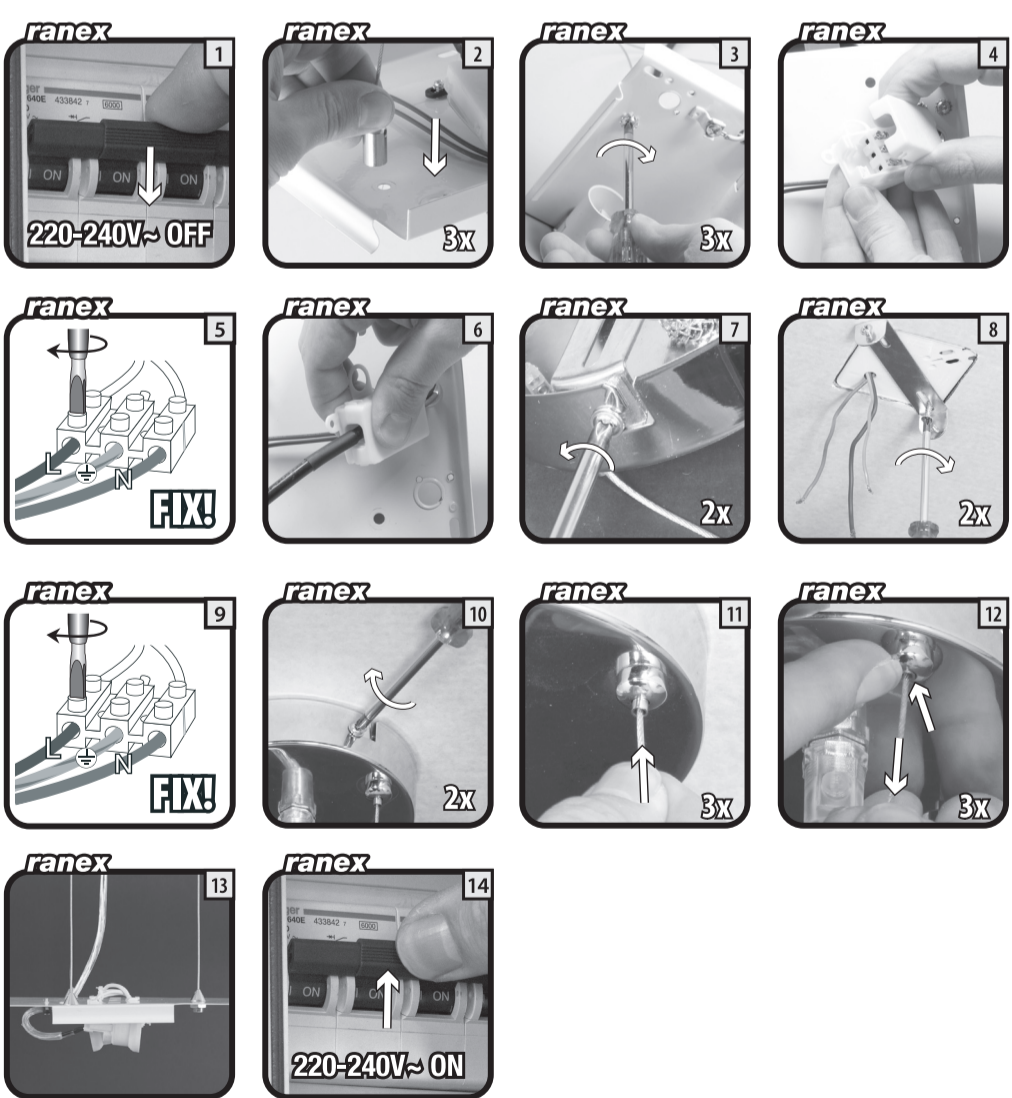
GB For indoor use only, where direct contact with water is impossible.
NL Alleen voor gebruik binnenshuis waar direct contact met water onmogelijk is.
P Uniquement pour emploi à l'intérieur, là où un contact direct avec l'eau est impossible.
D Nur für die Anwendung im Gebäude, wo ein direkter Kontakt mit Wasser unmöglich ist.
N Kun for innendørs bruk, der direkte kontakt med vann er umøjl.
S Endast för inomhusbruk där direkt kontakt med vatten är omöjlig.
DK Kun til brug indendørs hvor direkte kontakt med vand ikke er muligt.
FIN Käytettäväksi vain sisätiloissa, missä suora kosketus veden kanssa ei ole mahdollista.
PL Tyko do użytku w pomieszczeniach w miejscu zabezpieczonym przed bezpośrednim kontaktem z wodą.
RUS Только для использования внутри помещений, где невозможен прямой контакт с водой.
RO Za folosire numai în încăperi, unde nu există contact direct cu apă.
H Csak beltéri használatra, ahol ki van zárva a vízvel való közvetlen érintkezés veszélye.
HR Nurali za upotrebu u prostorijama, gdje je neposredan kontakt s vodom.
SK Pouze pro použitie v interiéri, nesmie dôjsť k priamemu kontaktu s vodou.
CZ Namýšleno samo za upotrebu u interijerima, gdje je sprječebn kontakt s vodom.
SEB Samo za zunanjo uporabo, kjer neposreden stik z vodo ni mogoč.
P Da utilizzare solo all'interno, dove il contatto con l'acqua è impossibile.
T Para uso interno, utilize só onde o contacto directo com a água for impossível.
E Solo para uso interno, donde el contacto directo con el agua sea imposible.
GR Μόνο για εσωτερική χρήση, όπου η επαφή με το νερό είναι αδύνατη.
TR Mekanlar içindir.
UKR Для використання лише у приміщенні; уникайте прямого контакту з водою.

GB Connect using the specified cable.
NL Aansluiten met de voorgeschreven kabel.
P Raccorder avec le câble requis.
D Anschließen mit dem vorgeschriebenen Kabel.
N Tilkobling ved bruk av spesifisert kabel.
S Anslut med den foreskrivna kabel.
DK Skal tilsluttes med den foreskrevne kabel.
FIN Liitettävä kuvasssa ilmoitetulla kaapelilla.
PL Podłączenie należy wykonać za pomocą zalecanego przewodu.
RUS Выполните подключение с использованием указанного кабеля.
RO Conecteaza cablu folosind cablul specificat.
H Zaróje pomocou urúdeného kábla.
HR Za priključak koristite specijalne kablove.
CZ Zaróje pomoci urúdeného káblu.
SEB Priključajte z uporabo navedenega kabla.
P Collegare con il cavo previsto.
E Conectar mediante el cable especificado.
GR Συνδέστε χρησιμοποιώντας το συγκεκριμένο καλώδιο.
TR Belirlenen özellikteki kabloyu kullanınız.

GB Protection class 1: the fitting must be earthed.
NL Beschermklasse 1, het armatuur moet geaard worden.
P Classe de sécurité 1, l'armature doit être mise à la terre.
D Schutzklasse 1, die Armatur muss geerdet werden.
N Beskyttelsesklasse 1: armaturen må jordes.
S Skyddsklass 1, armaturen måste jorras.
DK Beskyttelsesklasse 1, armaturet skal have jordforbindelse.
FIN Suojausluokka 1, valaisin pitää maadoittaa.
PL Klasa zabezpieczenia 1: urządzenie musi być uzziemione.
RUS Класс защиты 1: арматура должна быть заземлена.
RO 1. védelmi osztály: a szerelvény földelhető.
H 1. védélmű osztály: a szerelvény földelhető.
HR Klasa zaštite 1: svjetlika mora biti uzemljena.
SK Trieda ochrany 1: zariadenie musí byť uzemnené.
CZ Třída ochrany 1: zařízení musí být uzemněno.
SEB Zaščitni razred 1: nosilec senzorja je potrebno ozemljiti.
P Classe di protezione 1, la lampada deve avere la messa a terra.
T Classe 1 de protecção: o ferragem de conexão deve ser ligada à terra.
E Protección de Clase 1: el montaje debe estar conectado a tierra.
GR Προστατευτικό υαύλι 1: η εφαρμογή πρέπει να γινεί με γείωση.
TR Emniyet türü 1: Terbitir topraklanmalıdır.

GB Strip the wire to the indicated length.
NL Strip de draad op lengte zoals aangegeven.
P Dégagez le fil sur la longueur, comme indiqué.
D Isolieren Sie den Draht auf der angegebenen Länge ab.
N Fjern isolasjonen fra ledningene i vist lengde.
S Skala ledaren över den angivna längden.
DK Strip ledningerne i længden som vist.
FIN Kuori juosta kuvasssa ilmoitetulla pituudella.
PL Rozciągnąć przewód do wymaganej długości.
RUS Зачистите провод до требуемой длины.
RO Oglonele cabela do posocnatai dălungă.
H Csapaszolja le a vezeték a jelzett hosszig.
SK Skrúťte vodič na určenú dĺžku.
CZ Oguľite kábel do trženej dĺžky.
SEB Oguľite izolacijo žice do navedene dolžine.
P Spellare il filo sulla lunghezza indicata.
E Desencape o fio no comprimento indicado.
GR Πελάρ el cable a la longitud indicada.
TR Belirlenen uzunluğa kadar telin kaplamasını soyunuz.

smartwares LIGHTS & LIGHTS	NL : 0900-208888 lokaal tarief	CUSTOMER SERVICE
	BE : 070-233031 lokaal tarief	
Broekakkerweg 15 5126 BD Gilze The Netherlands	DE : +49 (0) 1805 010762	F : 0825 560 650 15ct/min. 14ct/Min. dt. Festnetz. Mobil max. 42ct/Min.
	UK : +44 (0) 845 230 1231	
WWW.RANEX.EU	ES : +34 938427589	
1012013.6000.518.GA.PK		



SAFETY AND MAINTENANCE INSTRUCTIONS
 Make sure that all electric connections and connections cables meet the pertaining regulations and are in conformity with the operating instructions.
 Do not overload electrical outlets or extension cords, fire or electric shocks can be the result.
 Please contact an expert in case you have any doubts about the mode of operation, the safety or connecting the appliances.
 Avoid dropping or shocks. This can damage the electronic boards.
 Never replace damaged power cables yourself! In such a case, remove them from the net and take the devices to a workshop.
 Repairs or opening of this item may only be performed by an authorized workshop.
 Wireless systems are subject to interference from cordless phones, microwaves, and other wireless devices operating in the 2.4GHz range. Keep the system AT LEAST 10 ft away from the devices during installation and operation.

Maintenance
 The devices are maintenance-free, so never open them. The guarantee becomes void when you open the appliance. Only clean the outside of the device with a soft, dry cloth or a brush. Prior to cleaning, remove the device from all voltage sources.
 Do not use any carbonylic cleaning agents or petrol, alcohol or similar. These attack the surfaces of the devices. Besides, the vapors are hazardous to your health and especially to children. Do not use any sharp-edged tools, screw drivers, metal brushes or similar for opening.
Warning: Protect the battery against fire, too much heat and sunshine

SICHERHEIT- UND WARTUNGSHINWEISE
 Stellen Sie sicher, dass alle elektrischen Verbindungen und Kabelverbindungen an weitere Geräte den betreffenden Vorschriften entsprechen und sich gleichzeitig in Übereinstimmung mit der Betriebsanleitung befinden.
 Achten Sie darauf, Steckdosen und Verlängerungskabel nicht zu überlasten, das kann zu Feuer oder Stromschlag führen.
 Sollten Ihnen irgendwelche Zweifel an Betrieb, Sicherheit oder Anschluss der Geräte aufkommen, dann wenden Sie sich bitte an einen Fachbetrieb.
 Alle Teile vor Kindern geschützt aufbewahren.
 Bitte nicht in Feuer, auf kalter oder heißer Umgebung aufbewahren, das kann zu Beschädigung der elektrischen Bauteile führen.
 Vermeiden Sie hohe Ströme, das kann zu Beschädigung der elektronischen Schaltkreise führen.
 Bitte nicht in Feuer, auf kalter oder heißer Umgebung aufbewahren, das kann zu Beschädigung der elektrischen Bauteile führen.
 Öffnen und Reparieren der Geräte ausschließlich durch autorisierten Fachbetrieb.
 Kabellose Systeme sind Störquellen von kabellosen Telefonen, Mikrowellen sowie anderen elektronischen Geräten, die im 2.4GHz-Bereich arbeiten, empfindlich. Halten Sie einen MINDESTABSTAND VON WENIGSTENS 3 METERN während Installation und Betrieb ein.
Warning
 Die Geräte sind wartungsfrei, also öffnen Sie sie bitte nicht. Ihre Garantie verfällt, wenn Sie die Geräte öffnen. Reinigen Sie die Geräte außen mit einem weichen und trockenen Tuch oder einer Bürste. Vor dem Reinigen ziehen Sie bitte alle Stromzuführungen ab.
 Verwenden Sie keine Reinigungsmitel, die Carbonäure, Benzin, Alkohol oder ähnliches enthalten. Diese Mittel greifen die Oberfläche der Geräte an und die Ausdünstungen sind gesundheitsschädlich und explosiv. Verwenden Sie keine scharfkantigen Werkzeuge, Schraubendreher, Drahtbürsten oder ähnliches, um die Geräte zu reinigen.
Warnung: Schützen Sie den Batterie vor Feuer, zu viel Wärme und Sonnenschein

VEILIGHEID EN ONDERHOUDSINSTRUCTIES
 Alle elektrische verbindingen en kabelverbindingen moeten voldoen aan de juiste regels en overeenkomen met de bestemmingsinstructies.
 Overbelast de elektrische aansluitingen of verlengingen niet, dit kan anderszins leiden tot brand of elektrische schok.
 Neem contact op met een expert in geval je twijfelt over de bestemmingsinstructies, de veiligheid of de aansluiting van de apparaten.
 Vermijd vallen of schokken, erig kan de elektronische componenten beschadigen.
 Vervang beschadigde voedingskabels nooit zelf! In dit geval verwijst ze uit het net en breng de toestellen naar de winkel.
 Het openstellen of openen van dit voerapparaat mag enkel gebeuren door een erkende hersteller.
 Draadloze systemen kunnen gestoord worden door draadloze telefoons, microgolven en andere draadloze apparaten die werken op het bereik van 2.4GHz. Hou het systeem MINST 10m op 'n afstand van de toestellen tijdens installatie en bediening.

Onderhoud
 De toestellen zijn onderhoudsvrij, dus maak ze niet open. De garantie vervalt als je het apparaat opent. Reinig enkel de buitenkant van de toestellen met een zachte, droge doek of borstel. Voór je ze reinigt, haal de toestellen uit alle spanningtoestanden.
 Gebruik geen carbonylische schoonmaakmiddelen of benzine, alcohol of geïoniseerde producten. Deze werken agressief op het oppervlak van de toestellen. Bovendien zijn de dampen gevaarlijk voor je gezondheid en omringend. Gebruik geen scherpe instrumenten, schroevendraaiers, metaal borstels of geïoniseerde dingen om te reinigen.
Waarschuwing: Bescherm de batterij tegen vuur, hitte en de zon.

INSTRUCTIONS DE SECURITE ET D'ENTRETIEN
 Assurez-vous que toutes les connexions électriques et câbles sont conformes aux réglementations et aux instructions d'utilisation.
 Ne surchargez pas les prises électriques ou les prolonges, cela peut être cause de feu ou d'électrocution.
 Ne contactez pas un expert en cas de doute sur le mode d'utilisation, de sécurité ou la connexion des appareils.
 Évitez les chutes ou les chocs, cela peut endommager le matériel électronique.
 Ne remplacez jamais vous-même des câbles endommagés ! Dans ce cas, retirez-les du réseau et emmenez les appareils à un atelier.
 Réparations ou ouverture de cet appareil ne doivent être effectuées que par un magasin agréé.
 Les systèmes sans fil sont sujets à interférences des téléphones sans fil, des micro-ondes, et autres appareils sans fil utilisant la fréquence de 2.4GHz. Placez le système AU MOINS à 3 mètres de ces appareils au cours de l'installation et au moment de l'utilisation.
Maintenance
 Les appareils sont en libre utilisation, ne jamais les ouvrir. La garantie n'est plus valide si les appareils sont ouverts. Ne nettoyez que l'extérieur des appareils avec un chiffon doux et sec ou une brosse. Avant de nettoyer, déconnectez les appareils.
 Ne pas utiliser d'agents nettoyant à l'acide carbonylique ni d'essence, d'alcool ou autre produit de ce type. Ces produits attaquent la surface des appareils. Par ailleurs, les vapeurs sont dangereuses pour la santé et explosives. Ne pas utiliser d'ustensiles à bout tranchant, de tournevis, de brosse métallique ou autre élément sensible pour le nettoyage.
ATTENTION: protéger la batterie contre les rayons du soleil, les chaleurs élevées et les feux

MISE AU REBUT CORRECTE DU PRODUIT
 (Rebut de matériels électriques et électroniques)
 Ce marquage sur le produit ou dans ses notices indique que le produit ne doit pas être jeté avec les autres déchets ménagers à la fin de son utilisation.
 Afin d'éviter de nuire éventuellement à l'environnement et à la santé causés par le rebut non contrôlé des déchets, veuillez séparer ce produit des autres déchets et recycler-le de manière responsable pour promouvoir la réutilisation durable des ressources matérielles. Les particuliers doivent contacter soit le magasin où ils ont acheté ce produit ou les autorités locales pour savoir où et comment recycler ce produit de manière conviviale à l'environnement. Les professionnels doivent contacter leur fournisseur et vérifier les modalités de contrôle d'échec. Ce produit ne doit pas être mélangé avec les autres déchets commerciaux à jeter. Apportez vos produits à un point de collecte désigné. Si la pile est intégrée au produit, ouvrez-le et retirez la pile vivv.

CORRECTA ELIMINACION DE ESTE PRODUCTO.
 (Residuos de equipos eléctricos y electrónicos)
 Esta marca en el producto o sus instrucciones indica que el producto no se debe de eliminar con el resto de basura doméstica y al fin de su vida útil.
 Para evitar posibles daños al medioambiente o a la salud derivados de una eliminación de residuos sin control, separe este producto de otros tipos de residuos y recicle de manera responsable para impulsar el uso sostenible de los recursos materiales. Los usuarios del hogar deberían ponerse en contacto bien con el minorista donde compró dicho producto, o con su gobierno local para averiguar dónde y cómo reciclar este producto respetando el medioambiente. Los usuarios de empresa deberían ponerse en contacto con su proveedor y comprobar las formas de eliminación de los residuos de compra-venta. No se deberá mezclar el producto con otros residuos para desechar. Descarte los pilas usadas en uno de sus puntos de recolección. Si la pila está integrada en el producto, abra y retire la pila.

PRAVILNO ODLAGANJE PROIZVODA
 (Električni i elektronski oprema za proizvodnju i izdvojeno)
 Izdvojeno iz ostalog otpada i ostalih vrsta otpada i ostalih kucanih otpadom.
 Ovaj proizvod se ne smije miješati s drugim gospodarskim otpadom radi odlaganja. Iskorištene baterije odložite na najbližem mjestima za prikupljanje. Ako je baterija ugrađena u proizvod, otvorite ga i uklonite bateriju.

SPRÁVA LKVIDACE VYROBKU
 (Waste Electrical & Electronic Equipment)
 Tento označení na výrobku nebo jeho dokumentaci znamená, že by výrobek na konci své životnosti neměl být likvidován spolu s ostatním odpadem z domácnosti.
 Aby se zabránilo možnému poškození přírodního prostředí nebo lidského zdraví z nekontrolovaného odpadu, třídte prosím tento výrobek od ostatního odpadu a recykujte jej odděleně, aby se mohlo oprávněně využít materiálů. Domácí spotřebitelé by měli kontaktovat svého prodejce, nebo místní samosprávu, aby našli kam a jak může tento výrobek recyklovat letmo k přírodním prostředí. Podnikatelé a subjekty by měli kontaktovat svého místního dodávatele a provést podmínky náskupní směrnice. Tento výrobek by měl smíchat s ostatním komerčním odpadem. Likvidujte použité baterie v jednom z označených sběrných míst. Pokud jsou baterie vestavěné ve výrobku, otevřete jej a baterie vyjmte.

ORUNUN DOGRU BERTARAF EDILMESI
 (Elektrik ve Elektronik Ekipman za atpari)
 Urün ya da bagelirmenin üzerindeki bu işaret ürünü kullanan ömürlü ürünler olarak diğer ev atıklarına birlikte atılmaması gerektiğini belirtir.
 Atıkların kontrolsüz olarak atılması çevreye ve insan sağlığına zarar vermesinin önlenmesi için, diğer atıklarla birlikte bu ürünü aynı ve yanlış şekilde atılmamasını sürdürülebilir şekilde yeniden kullanılması için uygun bir şekilde ayrıştırılmalıdır. Ev kullanıcıları bu ürünü geri dönüştürme merkezine veya lokal yönetim birimine başvurmalı ve bu ürünün geri dönüştürülmesini nerede ve nasıl yapılması gerektiğini öğrenmelidir. İşletmeler ve kuruluşlar bu ürünü geri dönüştürme merkezine başvurmalı ve geri dönüşüm şartlarını öğrenmelidir. Bu ürün bertaraf edilebilir diğer ticari atıklarla karıştırılmamalıdır. Kullanılan pilleri belirli toplama noktalarında birine atın. Pilleri ürüne yerleştirmeyi, onu ayrı ve pilli çıkartın.

ORUNUN ODLAGANJE PROIZVODA
 (Elektrik ve elektronska oprema za proizvodnju i izdvojeno)
 Ova oznaka na proizvodu ili u njegovoj literaturi označava da se proizvod ne smije miješati s ostalim vrstama otpada i ostalih kućanih otpadom.
 Ovaj proizvod se ne smije miješati s drugim gospodarskim otpadom radi odlaganja. Iskorištene baterije odložite na najbližem mjestima za prikupljanje. Ako je baterija ugrađena u proizvod, otvorite ga i uklonite bateriju.

ORUNUN ODLAGANJE PROIZVODA
 (Elektrik ve elektronska ekipman za atpari)
 Ova oznaka na proizvodu ili u njegovoj literaturi označava da se proizvod ne smije miješati s ostalim vrstama otpada i ostalih kućanih otpadom.
 Ovaj proizvod se ne smije miješati s drugim gospodarskim otpadom radi odlaganja. Iskorištene baterije odložite na najbližem mjestima za prikupljanje. Ako je baterija ugrađena u proizvod, otvorite ga i uklonite bateriju.

ORUNUN ODLAGANJE PROIZVODA
 (Elektrik ve elektronska ekipman za atpari)
 Ova oznaka na proizvodu ili u njegovoj literaturi označava da se proizvod ne smije miješati s ostalim vrstama otpada i ostalih kućanih otpadom.
 Ovaj proizvod se ne smije miješati s drugim gospodarskim otpadom radi odlaganja. Iskorištene baterije odložite na najbližem mjestima za prikupljanje. Ako je baterija ugrađena u proizvod, otvorite ga i uklonite bateriju.

RICHTIGE PRODUKTENTSORGUNG
 (Rechtliche für Elektro- und Elektronikgeräten)
 Diese Kennzeichnung auf dem Produkt bzw. auf der dazugehörigen Literatur gibt an, dass das Produkt am Ende der Lebensdauer nicht zusammen mit dem Hausmüll entsorgt werden darf.
 Um mögliche Schäden für die Umwelt oder die menschliche Gesundheit durch unkontrollierte Abfallentsorgung zu vermeiden, trennen Sie dieses Produkt von anderen Abfällen und recyceln Sie es verantwortungsbewusst, um die nachhaltige Wiederverwertung von stofflichen Ressourcen zu fördern. Private Nutzer wenden sich an den Händler, bei dem sie das Produkt gekauft haben, oder die zuständigen Behörden, um herauszufinden, wo und wie man dieses Produkt in einer umweltfreundlichen Weise recyceln. Gewerbetreibende sollten sich an ihren Lieferanten wenden und die Bedingungen des Kaufvertrages überprüfen. Dieses Produkt sollte nicht mit anderen Gewerbeabfällen entsorgt werden. Entsorgen Sie verbrauchte Batterien an einer entsprechenden Sammelstelle. Wenn die Batterie in das Produkt eingebaut ist, öffnen und entfernen Sie die Batterie.

WACIWAWA UTILIZACJA PRODUKTU
 (Zużyty sprzęt elektryczny i elektroniczny)
 Oznaczenia na produkcie oraz do niego przynależną literaturę, że nie może on być wyrzucony razem z innymi odpadami domowymi, gdyż grozi ekologicznymi doobiegami szkody.
 Aby zapobiec możliwemu zagrożeniu środowiska lub ludzkiego zdrowia ze strony niekontrolowanego wyzarcowania odpadów, proszodzielnie produkt od innych typów odpadów i recykluj odpowiedzialnie go zrecyklingowany sposób nienaruszając równowagi ekologicznej i pozwalając na ponowne wykorzystanie materiałów. W celu uzyskania informacji na temat miejsca i sposobu recyklingu tego produktu w sposób przyjazny dla środowiska, użytkownicy prywatni powinni skontaktować się z sprzedawcą, urzędnikiem, albo z lokalnymi władzami. Użytkownicy komercyjni powinni skontaktować się z dostawcą produktu i sprawdzić warunki umowy zakupu. Produkt ten nie powinien być recyklingowany wraz z innymi odpadami zremy w wyznaczonym punkcie. Wyłączony zużyte baterie w przeznaczony do tego punktach skupu. Jeżeli bateria jest wbudowana w urządzenie, otwórz go i wyjmij ją z niego.

INUTARAREA CORECTA A PRODUSULUI
 (Waste Electrical & Electronic Equipment)
 Prezenta etichetă marcată pe produs sau pe documentație care îl însoțește arată că produsul nu trebuie aruncat împreună cu gunăul menajier în lăchetele periodice lui de utilizare.
 Pentru a preveni posibilele afectare a mediului sau a sănătății oamenilor prin îndepărtarea necorespunzătoare a deșeurilor, vă rugăm să separați acest produs de alte tipuri de deșeurile și să îl reciclați responsabil pentru a promova utilizarea sustenabilă a resurselor materiale. Utilizatorii casnici trebuie să contacteze fie comerciantul de la care au cumpărat produsul, fie autoritățile de gospodărie locală, pentru a afla unde și cum să recicleze acest produs în mod ecologic. Comercianții trebuie să contacteze furnizorul sau să recicleze acest produs în mod ecologic. Comercianții trebuie să contacteze furnizorul sau să recicleze acest produs în mod ecologic. Comercianții trebuie să contacteze furnizorul sau să recicleze acest produs în mod ecologic. Comercianții trebuie să contacteze furnizorul sau să recicleze acest produs în mod ecologic.

ORUNUN ODLAGANJE PROIZVODA
 (Elektrik ve elektronska ekipman za atpari)
 Ova oznaka na proizvodu ili u njegovoj literaturi označava da se proizvod ne smije miješati s ostalim vrstama otpada i ostalih kućanih otpadom.
 Ovaj proizvod se ne smije miješati s drugim gospodarskim otpadom radi odlaganja. Iskorištene baterije odložite na najbližem mjestima za prikupljanje. Ako je baterija ugrađena u proizvod, otvorite ga i uklonite bateriju.

ORUNUN ODLAGANJE PROIZVODA
 (Elektrik ve elektronska ekipman za atpari)
 Ova oznaka na proizvodu ili u njegovoj literaturi označava da se proizvod ne smije miješati s ostalim vrstama otpada i ostalih kućanih otpadom.
 Ovaj proizvod se ne smije miješati s drugim gospodarskim otpadom radi odlaganja. Iskorištene baterije odložite na najbližem mjestima za prikupljanje. Ako je baterija ugrađena u proizvod, otvorite ga i uklonite bateriju.

ORUNUN ODLAGANJE PROIZVODA
 (Elektrik ve elektronska ekipman za atpari)
 Ova oznaka na proizvodu ili u njegovoj literaturi označava da se proizvod ne smije miješati s ostalim vrstama otpada i ostalih kućanih otpadom.
 Ovaj proizvod se ne smije miješati s drugim gospodarskim otpadom radi odlaganja. Iskorištene baterije odložite na najbližem mjestima za prikupljanje. Ako je baterija ugrađena u proizvod, otvorite ga i uklonite bateriju.

ORUNUN ODLAGANJE PROIZVODA
 (Elektrik ve elektronska ekipman za atpari)
 Ova oznaka na proizvodu ili u njegovoj literaturi označava da se proizvod ne smije miješati s ostalim vrstama otpada i ostalih kućanih otpadom.
 Ovaj proizvod se ne smije miješati s drugim gospodarskim otpadom radi odlaganja. Iskorištene baterije odložite na najbližem mjestima za prikupljanje. Ako je baterija ugrađena u proizvod, otvorite ga i uklonite bateriju.

ORUNUN ODLAGANJE PROIZVODA
 (Elektrik ve elektronska ekipman za atpari)
 Ova oznaka na proizvodu ili u njegovoj literaturi označava da se proizvod ne smije miješati s ostalim vrstama otpada i ostalih kućanih otpadom.
 Ovaj proizvod se ne smije miješati s drugim gospodarskim otpadom radi odlaganja. Iskorištene baterije odložite na najbližem mjestima za prikupljanje. Ako je baterija ugrađena u proizvod, otvorite ga i uklonite bateriju.

CORRECT DISPOSAL OF PRODUCT
 (Waste Electrical & Electronic Equipment)
 This marking on the product or its literature indicates the product should not be disposed with other household waste at the end of its serviceable life.
 To prevent possible harm to the environment or human health from uncontrolled waste disposal, please separate this product from other waste types and recycle it responsibly to promote the sustainable reuse of material resources. Household users should contact either the retailer where they purchased this product, or their local government to find out where they can take this product to an environmentally friendly way. Business users should contact their supplier and check the terms and conditions of the purchase contract. This product should not be mixed with other commercial waste for disposal. Dispose of used batteries to one of a designated collection points. If the battery is built into the product, open it and remove the battery.

CORRECTE VERWIJDERING PRODUCT
 (Elektrische & elektronische Afschapparaat)
 Dit merkteken op het product of op het bijbehorende informatiemateriaal duidt erop dat het niet met andere huishoudelijke afval verwijderd moet worden aan het einde van zijn gebruiksduur.
 Om mogelijke schade aan het milieu of de menselijke gezondheid door ongecontroleerde afvalverwijdering te voorkomen, moet u dit product van andere soorten afval scheiden en op een verantwoorde manier recycleren, zodat het duurzame gebruik van materiaalbronnen wordt bevordert. Huishoudelijke gebruikers moeten contact opnemen met de winkel waar ze dit product hebben gekocht of met de gemeente waar ze wonen om te vernemen waar en hoe ze dit product milieuvriendelijk kunnen laten recycleren. Zakelijke gebruikers moeten contact opnemen met hun leverancier en de algemene voorwaarden van de koopovereenkomst nalezen. Dit product mag niet worden gemengd met ander bedrijfsafval voor verwijdering. Levege lege batterijen altijd bij een van de daarvoor bestemde inzamelingspunten. Als de batterij is ingebouwd in het product, open het en verwijder de batterij.

CORRECTE VERWIJDERING PRODUCT
 (Elektrische & elektronische Afschapparaat)
 Dit merkteken op het product of op het bijbehorende informatiemateriaal duidt erop dat het niet met andere huishoudelijke afval verwijderd moet worden aan het einde van zijn gebruiksduur.
 Om mogelijke schade aan het milieu of de menselijke gezondheid door ongecontroleerde afvalverwijdering te voorkomen, moet u dit product van andere soorten afval scheiden en op een verantwoorde manier recycleren, zodat het duurzame gebruik van materiaalbronnen wordt bevordert. Huishoudelijke gebruikers moeten contact opnemen met de winkel waar ze dit product hebben gekocht of met de gemeente waar ze wonen om te vernemen waar en hoe ze dit product milieuvriendelijk kunnen laten recycleren. Zakelijke gebruikers moeten contact opnemen met hun leverancier en de algemene voorwaarden van de koopovereenkomst nalezen. Dit product mag niet worden gemengd met ander bedrijfsafval voor verwijdering. Levege lege batterijen altijd bij een van de daarvoor bestemde inzamelingspunten. Als de batterij is ingebouwd in het product, open het en verwijder de batterij.

CORRECTE VERWIJDERING PRODUCT
 (Elektrische & elektronische Afschapparaat)
 Dit merkteken op het product of op het bijbehorende informatiemateriaal duidt erop dat het niet met andere huishoudelijke afval verwijderd moet worden aan het einde van zijn gebruiksduur.
 Om mogelijke schade aan het milieu of de menselijke gezondheid door ongecontroleerde afvalverwijdering te voorkomen, moet u dit product van andere soorten afval scheiden en op een verantwoorde manier recycleren, zodat het duurzame gebruik van materiaalbronnen wordt bevordert. Huishoudelijke gebruikers moeten contact opnemen met de winkel waar ze dit product hebben gekocht of met de gemeente waar ze wonen om te vernemen waar en hoe ze dit product milieuvriendelijk kunnen laten recycleren. Zakelijke gebruikers moeten contact opnemen met hun leverancier en de algemene voorwaarden van de koopovereenkomst nalezen. Dit product mag niet worden gemengd met ander bedrijfsafval voor verwijdering. Levege lege batterijen altijd bij een van de daarvoor bestemde inzamelingspunten. Als de batterij is ingebouwd in het product, open het en verwijder de batterij.